

URLAUBS BEGLEITER

Gemeinde Neureichenau

Alle Infos rund um Ihren Urlaub am Dreisessel

WANDER- UND RADTOUREN

AUSFLUGSMÖGLICHKEITEN

WISSENSWERTES



NEUREICHENAU
IM 3KLANG DER NATUR

DREILÄNDERECK
Bayerischer Wald



ausgedehnte Wälder

kristallklare Bäche

traumhafte Winter



Gemeinde Neureichenau

Ein Urlaub voller Möglichkeiten erwartet Sie in der Dreissesselgemeinde Neureichenau.

Genießen Sie Ihre Auszeit und streifen Sie durch die unberührte Natur des Bayerischen Waldes. Die unvergleichliche, wunderschöne Waldlandschaft rund um den Dreissessel bietet vielfältige, spannende Aktivitäten und grenzenlose Ausflugsmöglichkeiten. Zahlreiche Wander- und Radwege führen Sie durch blumenreiche Wiesen, moosigen Felsen und an plätschernde Bäche. Der mächtige Bergzug des Dreissesselmassivs sorgt für unvergessliche einzigartige Fernblicke über die Region bis in die Alpen hinein. Die kalten Monate verzaubern wiederum unsere Landschaft in eine weißglitzernde Naturschönheit, die mit Langlaufskiern oder Schneeschuhen entdeckt werden kann. Auch für die Kleinsten bietet die bei Familien beliebte Region Abenteuer pur in jeder Hinsicht.

Gerne beraten wir Sie auch persönlich vor Ort:

Touristinfo Neureichenau

Tel.: 08583 960120

Dreissesselstraße 8,
94089 Neureichenau

Aktuelle Öffnungszeiten finden Sie
auf unserer Homepage:



Außenstelle im Museum „Stifter und der Wald“

Tel.: 08583 9790033

im Rosenberger Gut,
Lackenhäuser 146,
94089 Neureichenau

Aktuelle Öffnungszeiten finden Sie
auf unserer Homepage:



Herzlich Willkommen in der Dreisesselgemeinde Neureichenau



Herausgabe, Gestaltung:
Bildnachweis:

Touristinfo Neureichenau
Touristinfo Neureichenau, Brennweitem Media, Fotostudio A,
Erlebnisanbieter der Gemeinde Neureichenau

INHALTSVERZEICHNIS

- 2 - 5 Allgemeine Informationen
- 6 - 7 Der Dreisesselberg
- 8 - 9 Sehenswürdigkeiten
- 10 - 17 Wandern
- 18 - 21 Radfahren
- 22 - 23 Motorradtouren
- 24 - 31 Familien
- 32 - 35 Badespaß
- 36 - 41 Winter
- 42 - 49 Ausflugsziele
- 50 - 51 Tradition und Brauchtum
- 52 Gastronomie
- 53 Mobilität
- 54 - 55 eBike und eLadestation,
Ihre Gästekarte

Der Dreisesselberg

Ein beliebtes Ausflugsziel - egal zu welcher Jahreszeit.

Das herrliche Wandergebiet am Dreiländergrenzpunkt und dem östlichsten Punkt Bayerns lädt das ganze Jahr über sowohl Sportfans als auch Ausflügler ein. Im Winter ist er ein Eldorado für Tourenskigeher und Winterschuh-Wanderer. Von Frühjahr bis Herbst wird er auch gerne mit dem Rad erzwungen.

Der mächtige Bergzug ist seit Jahrhunderten Länderscheide von Bayern, Böhmen und Oberösterreich. Der Sage nach saßen vor langer Zeit die Könige der drei Länder auf dem Dreisesselfelsen und stritten um die Grenzen ihrer Länder.

Der Begriff „Dreisessel“ entstand erst im 17. Jahrhundert. Die mächtig aufgetürmten Felsblöcke hatten die Form von „drei Sesseln“, die schon von der Ferne sichtbar waren. Diese markante Felsstruktur und die Lage auf dem Gipfel mit den drei angrenzenden Ländern gab dann später dem ganzen Bergrücken den Namen, obwohl der Hochstein (1.322 m), der Bayerische Plöckenstein (1.363 m) und der österreichische Plöckenstein (1.379 m) höher als der Dreisesselfels (1.312 m) liegen.

Da sich kurz unter dem Gipfel ein großer Parkplatz befindet, ist der Berg mit PKW oder Reisebus leicht zu erreichen.

Vom Parkplatz bis zum Dreisesselfelsen oder Hochstein sind es nur wenige Minuten Gehzeit.

traumhafte Landschaft

einmaliger Ausblick

sagenumwoben





Sehenswürdigkeiten

rund um den Dreisesselberg



Dreiländereck (1321 m)

Im Dreiländereck treffen die Grenzen von Deutschland, Österreich und Tschechien aufeinander. Herrliches Wanderziel, auch grenzüberschreitendes Wandern möglich, z. B. zum Adalbert Stifter Denkmal und zum Plöckensteiner See.

Hochstein (1332 m)

Eine zum Dreisesselmassiv gehörende Felsformation mit sagenhafter Fernsicht nach Böhmen. Auf dem Gipfel befindet sich ein großes hölzernes Gipfelkreuz.



Nepomuk- Neumann- Kapelle (1303 m)

Gedenkkapelle für den 1963 heilig gesprochenen Bischof von Philadelphia. Der Auswanderer wurde sowohl in Amerika als auch in seiner Heimat am Dreiländereck für seine Unterstützung der Christen verehrt.

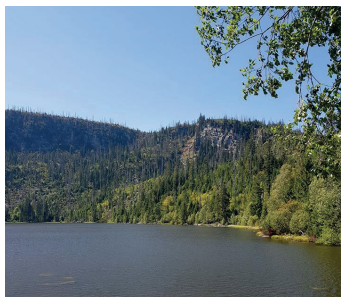
Steinernes Meer (1200 m)

Am Südhang des Dreisesselberges gelegen entspringt das Steinernes Meer unmittelbar am Hauptkamm des Plöckensteins. Auf einer Fläche von ca. 9 ha lagern hier riesige Felsen übereinander, teils noch frei von Vegetation, teils bereits von Latschenkiefer und Fichten überwachsen. Ein lohnendes Wanderziel mit herrlichem Weitblick.



Klausgupf (929 m)

Der Klausgupf ist eine Felsformation, ähnlich wie der Dreisesselfelsen. Man erreicht diesen herrlichen Aussichtspunkt von Neureichenau über die Michelklause oder von Altreichenau und Frauenberg über die Ewigkeitsstraße.



Plöckensteiner See (1090 m)

Ein besonders sehenswertes Wanderziel ist der Plöckensteiner See. Er liegt auf tschechischem Gebiet. Am hinteren Seerand erhebt sich die mächtige fast senkrecht aufsteigende Seewand, die durch das Denkmal zu Ehren des großen Böhmerwald-Dichters Adalbert Stifter gekrönt wurde.

Adalbert Stifter Denkmal

(1300 m)

Hoch über dem Plöckensteiner See wurde zu Ehren des großen Böhmerwald Dichters Adalbert Stifter im 18. Jahrhundert ein Denkmal errichtet. In einer Höhe von 1300 m hat man einen herrlichen Blick auf den Plöckensteiner See. In der Weite des Böhmerwaldes taucht der Moldaustausee auf und auch das Skigebiet Hochficht ist zum Greifen nahe.



Böhmerwalddenkmal

Die Böhmerwäldler errichteten 30 Jahre nach Ihrer Vertreibung dieses Mahnmal in Gedenken an ihre Toten mit dem Ruf an die Völker das Recht auf Heimat und Freiheit nie wieder zu brechen.

Wandern rund um Neureichenau



Ob im Frühling, Sommer oder Herbst, beim Wandern in Neureichenau erwarten Sie saubere Waldluft, frische Wiesen, rauschende Bäche, spannende Routen und herrliche Ausblicke. Über 500 Kilometer bestens ausgeschilderte Wege stehen Ihnen für ein grenzenloses Wandervergnügen zur Verfügung. Erkunden Sie die verschiedenen Felsformationen, entdecken Sie Wälder und genießen Sie die Ruhe der Natur fernab von jedem Trubel.

Tourenvorschläge Altreichenau

Fuchsenstein

3,5 km | ca. 1 h | Wegmarkierung „Fuchsenstein“ | mittel

Start: Parkplatz Freizeitzentrum Altreichenau



Der Fuchsenstein ist ein ähnliches Felsgebilde wie der Dreissessel, nur im Wald gelegen. Mit Abkühlmöglichkeiten und immer wieder schönen Sitzmöglichkeiten.

Brennerin Rundweg

4,2km | 1,5 h | Wegmarkierung. Nr. 1 | leicht

Start: Parkplatz Freizeitzentrum Altreichenau



Leichte Wanderung durch die Wälder in Altreichenau und mittendrin lädt die einsame „Brennerin-Hütte“ bei einem kleinen Päschen zum Staunen und Schmunzeln ein. Gehen sie auf Entdeckungstour, denn um das Häuschen verstecken sich kuriose Wasserspiele und bunte Holzfiguren.

Tipp um Route zu verlängern: Nach etwa der halben Strecke Abstecher zur „Mamuttanne“ (Route ca 2 km länger).

Mann-im-Wald-Runde Wald

5,2 km | ca. 1 h | Wegmarkierung „Rundweg 1“ | leicht

Start: Parkplatz Loipenzentrum Duschberg



Fürchtet ihr den Mann im Wald? Eine Rundwanderung um den Duschberg Nähe des Osterbachkanal - zwischendrin auf einmal der Mann im Wald... Könnt ihr Ihn sehen?

Duschberg 910 m - Kreuzfichte 991 m - Haidel Aussichtsturm 1167 m - Leopoldsreut 1108 m

15,9 km | ca. 5 h | mittelschwer
Start: Parkplatz Loipenzentrum Duschberg



Der asphaltierten Straße unterhalb des Parkplatzes folgen und bei der nächsten Kreuzung erst rechts und dann links abbiegen, etwas bergauf folgt der Osterbach Triftkanal; diesem Bach folgen bis zu einer kleinen Brücke, über diese den Weg bergauf etwa 1 km folgen und dann rechts abbiegen, weiterhin rechts halten und bei der übernächsten Weggabelung links bergauf bis zur Kreuzfichte; immer geradeaus dem beschilderten Weg folgen bis zu einer Lichtung, wo sich wieder die Wege kreuzen, dort links abbiegen, zum Haidel Aussichtsturm mit dem Info-Areal noch etwa ½ Stunde bergauf. Das verlassene Dorf Leopoldsreut erreicht man auf dem selben Weg zurück bis zur Lichtung, zuerst links dann nach ca. 1 km rechts halten. Leopoldsreut besteht nur noch aus der Kirche und dem ehemaligen Schulhaus. Oder Sie wandern am selben Weg zurück.



Wandern

Tourenvorschläge Dreisessel



Alfons-Hellauer-Rundweg

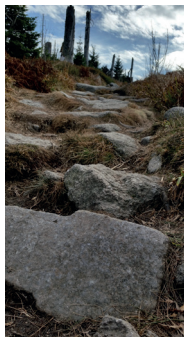
9,6 km | ca. 4,5 h | Wegmarkierung: Nr 80 | schwer

Start: Dreisesselparkplatz



Dieser Rundwanderweg führt zum Dreiländereck D-A-CZ und wurde dem Ehrenbürger und Altbürgermeister von Neureichenau – Alfons Hellauer – zu seinem 80. Geburtstag gewidmet. Highlight des Rundweges sind sicherlich zum einen die tolle Aussicht, die man vom Hochkammweg aus hat, zum anderen das berühmte Steinerner Meer an der Flanke des Kamms. Der Weg verlangt wegen vieler Steine und Wurzeln Trittsicherheit.

Tipp um Route zu verlängern: Ab Dreiländereck weiter an der österreichisch-tschechischen Grenze bis zum böhmisch-österreichischen Plöckensteinfelsen (1378 m). Hier beginnt der Abstieg zum „Adalbert-Stifter-Denkmal“(1300 m). Von dort aus haben Sie einen wunderbaren Blick zum Plöckensteiner See.



Wandern

Tourenvorschläge Lackenhäuser



Wanderung zum Dreisesselberg über Witikosteig

12,1 km | ca. 4 h | mittelschwer

Start: Parkplatz Böhmerwalddenkmal



Unterhalb unseres Ausgangspunktes in Lackenhäuser liegt das Rosenberger Gut mit dem Adalbert-Stifter-Museum. Der österreichische Dichter schrieb auf dem Gut des Kaufmanns Rosenberger an seinem Böhmen-Roman »Witiko« (1865–67): Der heute genannte »Witikosteig« bildet die Aufstiegsroute zum Dreisesselberg. Oben angekommen steht man über allen Wipfeln mit herrlicher Fernsicht.

Tipp: Als Rückroute kann dieselbe Strecke gewählt werden oder es geht weiter über den Nordwaldkammweg zum Dreiländereck. Dann folgen Sie dem Seesteig weiter abwärts Richtung Lackenhäuser.





Lackenhäuser 800 m - Teufelsschüssel 1108 m **6 km | ca. 3 h | Wegmarkierung „Teufelsschüssel“ | mittelschwer** **Start: Parkplatz Rosenberger Gut**

Parken Sie oberhalb des Rosenberger Guts. Beim Feuerwehrhaus gehen Sie rechts die Nebenstraße bergauf, wo Sie nach 500 m die bayer./österr. Grenze passieren (grüne Grenze), von da der österreichischen Wanderwegmarkierung bis zur Teufelsschüssel (mitten im Wald gelegene, übereinander gelagerte riesige Felsblöcke mit einem Gipfelkreuz) folgen. Das Felsgebilde ist durch eine Metalltreppe zu erreichen. Am Fuße des Felsens stehen Bänke mit Tisch zum Brotzeit machen. Der Rückweg erfolgt entweder auf dem selben Weg, oder über das oberösterreichische Dorf Schwarzenberg, was jedoch eine längere Gehzeit erfordert.

Der Berggasthof Dreisessel mit Übernachtungsmöglichkeit



© SH-RED-Marketing

Wandern

Tourenvorschläge Neureichenau



Tag des Sports-Strecke Neureichenau-Dreisessel
9,6 km | ca. 2 h | Wegmarkierung: Tag des Sports „Quälspaß“ |
mittelschwer
Start: Dorfmitte Neureichenau



Die bestens ausgeschilderte MTB und Läuferstrecke startet in Neureichenau (668 m) über den Klausgupf (929 m) und führt bis zum Dreisesselberg (1312 m). Beim Bergrennen wird die berühmte Tag-des-Sports-Strecke mit Vollgas benutzt. Sie bietet jedoch auch tolle Rastplätze welche man beim gemütlichen Wandern entdecken kann. Am Berg angelangt können Sie den Dreisesselbus nutzen, oder selbige Strecke wieder zurück wandern.

Tipp: Genießen Sie den Ausblick am Klausgupf (Foto). Über eine enge Stahltreppe ist der Aussichtspunkt am Felsen zu erreichen.



Rundweg ab Gut Riedelsbach 750 m

7,5 km | ca. 2,5 h | mittelschwer

Start: Parkplatz Gut Riedelsbach

Steigen Sie in den Wanderweg an der Hauptstraße gegenüber des Parkplatzes beim Bierhotel Gut Riedelsbach Höhe Bushaltestelle ein. Folgen Sie der Beschilderung „Dreisessel 4,1km“. Weiter der Beschilderung „Dreisessel 3,8 km“ folgen bis zur Kreuzung Pleckenstein. Ab hier folgen Sie der Beschilderung „Rosenberger Gut“. Biegen Sie nach rechts ab und folgen der Sandstraße bis zum Schild „Frei für Forstbetrieb“. Folgen Sie den Schildern „Rosenberger Gut“ dabei gehen Sie ein kurzes Stück auf der geteerten Straße weiter bis zur Abzweigung links „Link'n Hof“. Nach dem Link'n Hof gehen Sie auf der Straße weiter; vorbei am Berghaus Oberleitner. An der Wandertafel und steinernen Sitzgelegenheit führt der Weg weiter in den Wald. Schilder „Dreisessel, Steinernes Meer, Dreiländereck“ folgen bis Sie wieder links abbiegen und der Beschilderung „Frauenberg“ bergauf bis zur Sandstraße folgen. Links halten Richtung „Klausgupf, Frauenberg“. Bei der nächsten Abzweigung folgen Sie der Beschilderung „Parkplatz Gut Riedelsbach“ bis Sie wieder am Ausgangspunkt angekommen sind.



Riedelsbach 750 m - Dreisessel 1213 m

8,7 km | ca. 3,5 h | mittelschwer

Start: Parkplatz Gut Riedelsbach

Vom Parkplatz beim 1. Bier und Wohlfühlhotel Gut Riedelsbach aus die Straße überqueren, die gegenüberliegende Nebenstraße bergauf ein kurzes Stück gehen und dann rechts abbiegen bis zum Heuweg, der mit dem Alpenglöckchen (Soldanelle) markiert ist.

Diesen Weg aufwärts folgen bis Oberriedelsbach, dann die alte und neue Ewigkeitsstraße überqueren bis zur Kreuzung Hochstraße/Bierstraße. Dort geradeaus den Weg bergwärts einschlagen und kurz danach rechts abbiegen. An der großen Linkskurve führt der Weg heraus auf die asphaltierte Straße zum Dreisessel hinauf. Links vom Berggasthof erhebt sich der Dreisesselfelsen, der durch eine steile Steintreppe zu erreichen ist. Auch ein Abstecher zum nahen Hochstein mit Gipfelkreuz und der Johann Nepomuk Neumann Kapelle unterhalb des Hochsteins ist lohnenswert. Nach einer Rast im Berggasthof gehts auf dem selben Weg zurück nach Riedelsbach.

Radfahren

rund um Neureichenau



Vielseitig und abwechslungsreich gestalten sich die Angebote für alle Zielgruppen, ob gemütliche E-Bike-Touren oder anspruchsvolle Mountainbike-Trails. Rund um Neureichenau erstreckt sich das Radgebiet Donau-Moldau mit seiner grenzenlosen Vielfalt von 14 bestens ausgeschilderten Radwegen, die Radlerherzen höherschlagen lassen. Alle aufgeführten Fahrrad- und Mountainbike-Touren finden Sie auch auf unserer Website.

Radwege

Adalbert-Stifter-Radweg

Gesamtlänge (Bruckmühle - Haidmühle) 38,6 km |

Teilstrecke Waldkirchen-Neureichenau-Haidmühle 26,6 km | leicht



Auf dem Adalbert-Stifter-Radweg können auch kleine Radler sicher, gemütlich und ohne große Anstrengung in die Pedale treten. Ein leicht befahrbares Teilstück des Adalbert-Stifter-Radweges verläuft 26,6 km zwischen Waldkirchen und Haidmühle verkehrsbefreit und nur mit sanfter Steigung auf hauptsächlich gut präparierten Schotterwegen entlang der ehemaligen Bahntrasse. Zwischendurch eine Pause, die Füße im Wasser baumeln lassen, in der bunten Wiese liegen... so macht Kindern Radfahren Spaß. Der Radwanderweg ist auch mit Kinderwagen gut befahrbar.

Donau-Moldau-Radweg

64,1 km | Obernzell - Haidmühle | schwer



Das Herzstück und auch der Namensgeber des Radgebiets Donau-Moldau ist der gleichnamige Radweg. Er führt von Fluss zu Fluss und verbindet den Bayerischen Wald / Böhmerwald mit dem Donautal. Geprägt von unterschiedlichen Naturlandschaften besticht er auf insgesamt 64 Kilometern mit romantischen Waldpassagen, sonnigen Wiesen und verschiedenster Flora und Fauna – und führt auch durch die Gemeinde Neureichenau.

Mountainbike-Reiseroute „TransBayerwald“

Nordroute (Passau nach Furth im Wald) | 365 km | 8.300 Höhenmeter | schwer



Fordernd wie eine TransAlp, dabei mindestens ebenso erlebnisreich, führt die Mountainbike-Reiseroute Trans Bayerwald auf ca. 700 km – aufgeteilt in zwei Sieben-Tagesetappen durch die schönsten Gegenden von Klein-Kanada, wie der Bayerische Wald gern genannt wird.

Bei der Nord-Route durchquert man die Gemeinde Neureichenau und streift am Dreisesselmassiv vorbei. Dieses lohnt sich zu erklimmen, um einen atemberaubenden Fernblick bis in die Alpen zu genießen – im Dreisesselhaus können Sie sich eine kleine Pause gönnen.

Radfahren

Mountainbike Strecken



Drei-Länder Radtour

46 km | schwer

Start: Parkplatz Freizeitzentrum Altreichenau



Ein Radvergnügen der besonderen Art: diese Tour verbindet die drei Länder Deutschland, Tschechien und Österreich in einer Radrunde. Entlang der alten Bahnstrecke, vorbei am sehenswerten Schwemmkanal mit Einkehrmöglichkeit.

Mountainbike- Böhmerwaldtour

30 km | schwer

Start: Parkplatz Rosenberger Gut

Die „Expertentour“ führt Sie zu den Schönheiten im benachbarten Böhmerwald. Ein Abstecher zur Teufelschüssel zeigt Ihnen auf einen Blick das gesamte Dreiländereckgebiet.



Tag-des-Sports-Mountainbike-Strecke zum Dreisesselberg

11 km | mittelschwer

Start: Dorfmitte Neureichenau



Mit Schwung auf die 660 Höhenmeter von Neureichenau auf den Dreisesselberg - inmitten wunderschöner Natur und gemütlicher Atmosphäre.

Tipp: Messe dich im Juli am jährlichen „Tag des Sports - Quälspaß am Dreisessel“ mit Anderen. Alle Infos zu eines der schönsten Sportevents der Region findest du unter ww.tag-des-sports.eu



Radtour über Kreuzbachklause

20 km | schwer

Start: Parkplatz Rosenberger Gut

Strecke: Freizeitzentrum Altreichenau - Adalbert-Stifter-Radweg - Frauenberg - Dreisessel - Kreuzbachklause - Frauenberg und zurück

Mountainbiketour Lackenhäuser - Frauenberg

21 km | mittelschwer

Start: Parkplatz Rosenberger Gut

Strecke: Rosenberger Gut - Frauenberg - Oberschwarzenberg und zurück



Motorradtouren

Auch für "Asphaltcowboys" bietet das Dreiländereck D-CZ-AT traumhaft schöne und abwechslungsreiche Motorrad-Touren. Motorradführer und leidenschaftlicher Motorradfahrer Bernhard Sitter hat für Sie folgende Touren zusammengestellt, mit denen Sie mit jeder Kurve den Alltag ein Stück weiter hinter sich lassen und dieses tiefe Gefühl der Freiheit erleben können.

BAYERISCHER WALD (261 km)

Nach einem unbedingt empfehlenswerten Stopp beim Motorradmuseum Rosenberger in Jandelsbrunn geht es knackig nach Ringelai, wo das Keltendorf Gabreta zur spannenden Weiterbildung einlädt. In Zwiesel und Bodenmais warten zwei Domänen in Sachen Glas. In Bodenmais animiert das Glasparadies Joska zum Kauf. Begeisternde Bayerwaldkurven führen nun in Richtung Passau. Dabei wird Thurmansbang passiert, das nur wenige Kilometer vom jährlichen Ziel der winterfesten Elefantentreffenbesucher entfernt liegt. Die Dreiflüssestadt Passau ist sowohl rund um den Dom, als auch von der Veste Oberhaus mehr als ein Erinnerungsfoto wert. Auch eine Schifffahrt ist durchaus zu empfehlen, bevor es kurvenreich nach Neureichenau zurückgeht.

INNKREIS - DONAU (256 km)

Bevor wir uns am Ende dieser Runde noch einmal der Donau widmen, steuern wir zunächst über Waldkirchen und vorbei an Passau die Grenzstadt Schärding am Inn an, die durchaus einen Kaffeestopp wert ist. Der Innkreis liefert dann zum einen ein starkes Asphaltprogramm und zum anderen mit Ried eine Stadt, die mit vielen Denkmälern und faszinierenden Gebäuden in der Altstadt begeistert. Der windungsreiche Rückweg führt dann noch einmal an die Donau und liefert mit der Felsinsel Jochenstein einen tollen Stopp im letzten Tourteil, bevor es dann wieder Kurs aufs Bierhotel genommen wird. Wer noch nicht dort war und noch ein wenig Zeit mitbringt kann in Jandelsbrunn noch im Motorradmuseum Rosenberger reinschauen.

MOLDAUSTAUSEE – MÜHLVIERTEL - DONAU (219 km)

Unser erstes Etappenziel ist Vyšší Brod, das mit seiner Zisterzienser-Abtei ein fulminantes Kloster vorweisen kann. Vorher konnte man bereits beeindruckende Blicke auf die Südseite des Moldaustausees werfen. Nun wird ins Mühlviertel eingefahren, das nach wie vor ein absoluter Geheimtipp für Kurvensüchtige ist. Es folgt herrlicher Motorradspaß in Richtung Donau, wo man an der Schlögenger Schlinge ein eindrucksvolles Bild davon erhält, dass der kurvige Weg nicht nur beim Motorradfahren die schönste Variante zum Vorankommen ist. Auch auf dem Rückweg nach Neureichenau begeistert uns das Mühlviertel wieder mit seinen Motorradpisten.



BAYERISCHER WALD – BÖHMERWALD (285 km)

Unsere kurvenreiche Tour startet parallel zur tschechischen Grenze. Bei Neuschönau lohnt sich unbedingt ein Stopp am Baumwipfelpfad, der mit einem gewaltigen Ausblick aus bis zu 44 Metern Höhe, begeistert. Zum Benzingsprach lädt wenig später der Bikertreff am Arbersee ein. Der Grenzübergang Bayerisch Eisenstein ist dann der Startschuss für das Motorradparadies im tschechischen Böhmerwald. Dort ist zunächst Sušice (Schüttenhofen) unser Ziel. Die ehemalige königliche Stadt an der Otava, einem ehemals goldhaltigen Fluss, gefällt mit eindrucksvollen Gebäuden, wie z.B. der Renaissance-Apotheke. Zum Besuch lädt auch das Böhmerwaldmuseum ein. Herrlich gewundene Motorradstraßen lotsen bis zum nordwestlichen Moldaustausee, von wo aus es, mit Kurzbesuch des Mühlviertels, zurück nach Neureichenau geht.

BÖHMERWALD – PRACHATICE - KRUMAU (228 km)

Mit der faszinierenden Altstadt von Prachatice und dem UNESCO-Weltkulturerbe Krumau präsentieren sich 2 Top-Ziele auf dieser starken Tour durch Tschechien. Vor allem für Krumau sollte Zeit mitgebracht werden, denn um die staatliche Burg- und Schlossanlage lädt eine grandiose Altstadt zum Bummeln und genießen ein. Auch der Motorradspaß kommt auf dieser Runde nicht zu kurz, denn nicht zuletzt die Motorradwege bis nach Prachatice und um den Moldaustausee sind sicher auch beim leckeren Abendessen im Bierhotel noch ein Thema.

BÖHMERWALD – BUDWEIS – MÜHLVIERTEL (315 km)

Kultureller Höhepunkt dieser Runde ist mit Abstand Budweis, das 2028 zur europäischen Kulturhauptstadt der Tschechischen Republik wird. Der Weg dorthin ist wieder einmal mit Motorradstrecken vom Feinsten gespickt. Dem will der österreichische Teil der Tour natürlich Paroli bieten und überzeugt von Gmünd bis Freistadt und danach zurück in die Dreisesselgemeinde mit unglaublich schönen Motorradstraßen. In Freistadt sollte das Bike unbedingt zum Pausenstopp geparkt werden. Die Stadt verfügt über ansehnliche Verteidigungsanlagen, die größtenteils noch intakt sind. Das Brauhaus lädt zum Gastrostopp ein, vor allem wenn die vorherige Stadtbesichtigung hungrig gemacht hat. Schließlich will man ja auch auf der Rückfahrt nicht schlapp machen, denn da wartet noch ein wenig Lenkerarbeit.

MÜHLVIERTEL – INNVIERTEL – BAYERISCHER WALD (385 km)

Früh aufstehen heißt es bei der Abschlussrunde, die knapp an der 400-Kilometer-Marke kratzt. Dabei werden die Städte Wels und Linz großräumig umfahren, damit dem Motorradspaß keine Grenzen durch größere Verkehrsaufkommen gesetzt werden. Gestoppt werden sollte unbedingt in Steyr. Die historische Altstadt vereint verschiedenste Stilepochen und bietet einen beeindruckenden Mix aus Gotik, Barock und Rokoko. Im Jahre 777 wurde das Benediktinerstift Kremsmünster gegründet, das einige Kilometer später bestaunt werden kann. Vorbei an Passau laden dann noch einmal schöne Bayerwaldkurven zum Zurückschwingen nach Neureichenau ein.

Familien

Eltern mit Kindern – Herzlich willkommen

Das ist unser Motto. Ob in geheimnisvollen Wäldern die Natur erforschen, in unberührten Bächen spielen oder sich auf einem Waldspielplatz so richtig austoben. Die kleinen Abenteurer können bei uns auf Entdeckungstour gehen. Schon beim Baden haben Sie die Qual der Wahl: Naturerlebnisbad mit Baumhaus, Kinderspielplatz und Beachvolleyballplatz? Oder doch lieber der Stausee Riedelsbach zum Baden und Angeln? In Neureichenau ist alles möglich! Wer im Winter nicht mit Ski, Schlitten oder Snowboard die Hänge hinunter-sausen möchte, kann sich bei einer Schneeballschlacht oder beim Schneemann bauen so richtig austoben. Sie möchten gerne mit einem Baby oder Kleinkind Ferien machen und suchen eine Unterkunft, wo für ihre Kinder viel Platz zum Toben und abwechslungsreiche Spielmöglichkeiten vorhanden sind? Dann werden Sie in unseren kindergerechten Ferienwohnungen, Urlaub auf dem Bauernhof, Familienhotels und dem ganzjährig geöffneten KNAUS Campingpark Lackenhäuser bestens betreut und umsorgt. Die Gemeinde Neureichenau bietet zahlreiche kostenfreie Aktivitäten für Familien mit Kindern an. Darunter natürlich öffentlich zugänglich Kinderspielplätze im gesamten Gemeindegebiet.

Spielplätze



Waldspielplatz Lackenhäuser



Der idyllisch gelegene Waldspielplatz am Waldstreifzug auf dem KNAUS Campingpark in Lackenhäuser freut sich auf kleine und große Besucher, auch wenn Sie nicht auf dem Campingplatz übernachten. Am Spielplatz befindet sich ein Grill- und Lagerfeuerplatz, sowie ein kleiner See zum Angeln. Vom Kinderbauernhof, den verschiedenen Spielgeräten, Schaukeln und der Tarzan-Seilbahn sind die Kinder begeistert. Der Grenzbach (D/A) durchquert den Spielplatz und lädt zu vielen lustigen Wasserspielen ein. Kindergeburtstag mal anders feiern! Mit dem Zelt im Gepäck und der wilden Rasselbande einen ausgelassenen Grillabend verbringen. Grillgut mitbringen und die Party inmitten der Natur kann beginnen. Die Rezeption des Campingparks organisiert auch gerne für Sie ein Zeltlager. Anmeldung erforderlich. Lage: KNAUSCampingpark | Lackenhäuser 127 | 94089 Neureichenau

Abendteuerspielplatz am Naturfreibad



Der schön gelegene Abendteuerspielplatz am Naturfreibad lädt nicht nur bei Badewetter zum verweilen ein. Es erwartet Sie am gepflegten Areal mitten in Neureichenau: Schaukeln, Wasserspielen, ein Sonnengeschützter Sandkasten und weitere Spielgeräte. Weiter Infos zum Naturfreibad S. 30

Weitere Spielplätze in Neureichenau



Fußballkäfig und Kletterturm Neureichenau

In der neuen Soccer Arena sind spannende Wettkämpfe mit Freunden garantiert.

Lage: Mittelschule Neureichenau
| Schulstr. 3 | 94089 Neureichenau



Spielplatz Duschlberg mit Kneippanlage

Großer Spielplatz mit Schaukel, Wippe, Tischtennis, Sandkasten und angrenzender Kneippanlage. Direkt am Haus Bayerwald, mit Parkmöglichkeiten.

Lage: Haus Bayerwald | Duschlberg 24 | 94089 Neureichenau

Spielplatz Gsenget

Kleiner Spielplatz zum Austoben für Zwischendurch mit Sandkasten, Wippe, Rutsche und Schaukel.

Lage: Gsenget | Hauptstraße 28
| 94089 Neureichenau



Spielplatz Altreichenau

Der tolle Spielplatz an der Grundschule Altreichenau lädt zum „Kraxeln und Toben“ ein. An den versch. Spielgeräten, kommt keine Langeweile auf.

Lage: Grundschule Altreichenau | Dorfstraße 46 | 94089 Neureichenau



Erlebnisspielplätze in der Umgebung

Märchenwald Bischofsreut

Im Märchenwald erwarten Sie liebevoll gestaltete Märchenfiguren entlang des kurzen Rundweges. Dazwischen liegen ein Abenteuerspielplatz mit Grillstelle.

www.haidmuehle.de, 94145 Haidmühle – Bischofsreut



Böhmler Erlebnis-Spielplatz

Nur wenige Minuten vom Grenzübergang D-A laden Riesenrutsche, Wasserspiele, Kletterburg, Sandkasten, Wippe, Schaukeln und vieles mehr zum Toben ein. Highlight: Skatepark mit Rampe, Rail- und Halfpipe. Toiletten und Waschgelegenheit sind vorhanden.

www.schwarzenberg.co.at, A-4164 Schwarzenberg am Böhmerwald

Abenteuerspielplatz am Erlauzwiesler See

Am idyllischen See kommen Kinder auch am großen Klabauterschiff, Hexenbaumhaus, Kletterdschungel und Bewegungsparcour auf ihre Kosten.

www.waldkirchen.de | 94065 Waldkirchen – Erlauzwiesel



Aktivpark und Kletterwolke auf dem Geyersberg



© Christo Libuda / Plancontext

Aktivpark auf dem Geyersberg mit Spiel- und Aktionselementen, die das „Bergsteigen“ thematisieren. Spaß für Groß und Klein garantiert.

www.freyung.de, 952535 Freyung- Geyersberg

Königreich des Waldes, Lipno, Tschechien



Der Baumwipfelpfad mit Riesenrutsche und mit zahlreichen originellen Spielelementen ist immer einen Besuch wert.

www.kralovstviles.cz/de/, CZ 38278 Lipno nad Vltavou

Baumwipfelpfad Bayerischer Wald



8 bis 25 Meter hoch über dem Waldboden in unberührter Natur spazieren gehen und einzigartige Perspektiven erleben. Imposanter, rollstuhlgerechter Baumwipfelpfad mit Lern- und Erlebnisstationen. Höhepunkt des Pfads ist das 44m hohe „Baumei“.

Start: 94556 Neuschönau

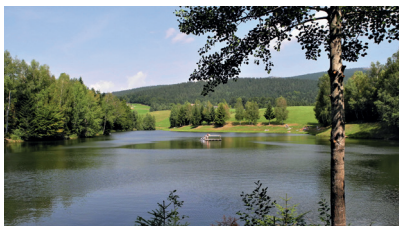
www.baumwipfelpfad.bayern

Kinderwagenmeilen



Genießen Sie eine familiäre Auszeit mitten in der Natur, entdecken Sie mit Ihren Kindern die Einzigartigkeit des Waldes und spannende Landschaften. Damit das Wandern für jedes Familienmitglied Spaß macht ist es wichtig die richtigen Routen auszuwählen. Nachfolgenden bekommen Sie Vorschläge, welche Wege Sie auch mit dem Kinderwagen problemlos gehen können.

Kurzwanderung um den Stausee Riedelsbach



Der ruhig und idyllisch gelegene Stausee lädt Sie zu einem kurzen Spaziergang ein. Der Stausee ist zu dem wunderschön zum Baden und Angeln. Länge: 800 m | Start: Parkplatz am Stausee Riedelsbach

Adalbert- Stifter-Geh- und Radweg



Auf der früheren Bahnlinie können Sie wunderbar mit Kindern wandern oder radfahren, da Sie mit keinerlei großen Steigungen rechnen müssen. Die Strecke verläuft 26,6 km von Waldkirchen über Neureichenau nach Haidmühle und ist abgesehen von wenigen Kreuzungen autofrei und für den Kinderwagen geeignet.

Start: Parkplatz Sonnwendberg oder Freizeitzentrum Altreichenau, 94089 Neureichenau

Schaukelweg Breitenberg

Insgesamt 5,8 km durch die Landschaft des Bayerischen Waldes mit 18 fantasievollen Schaukeln, die den Weg säumen.

Start: Oberstein 10, 94139 Breitenberg
Tipp: direkt nebenan: Skater- und Rollerbahn Jägerbild





Waldstreifzug

Erlebnispfad am Fuße des Dreisessels

Herzlich willkommen im Wald am Dreisessel!

Sammeln und Erleben Sie auf einem 1-2 stündigem Streifzug Impressionen, Attraktionen und verblüffende Geheimnisse des Waldes und seiner Geschöpfe. Öffnen sie ihre Sinne, genießen Sie Momente der Ruhe und entdecken Sie den Wald als reichen Gabentisch der Natur...

Länge: 1- 2 km | Start: KNAUS Campingpark Lackenhäuser 127
94089 Neureichenau

A

wie Actionbound



Mit deinem Handy oder Smartphone kannst du über den QR-Code eine Actionbound-App für eine spannende interaktive Punktejagd herunterladen. Damit kannst du mit deinem Wissen und Entdeckungsgeist bei den bunten Tafeln viele Punkte sammeln und dir am Ende deines Waldstreifzuges bei den netten Leuten an der Pforte direkt am Eingang des Campingparks einen schönen Preis abholen.



Download für
iOS-Geräte



Download für Android-
Geräte



Sinnesstreifzug

Familienwanderung am Fuße des Dreisessels

Herzlich willkommen am Sinnesstreifzug!

Der Familienweg führt dich vom Stausee Riedelsbach vorbei an 8 spannenden Stationen bis zum Erlebnispfad Waldstreifzug. An dem 3,4 km langen kinderwagengeeigneten Weg bekommst du Anregungen und Aufgaben zum Schärfen deiner Sinne. Viel Spaß beim fühlen, hören, sehen und riechen!

Länge: 3,4 km | Start: Parkplatz am Stausee Riedelsbach



wahrnehmen

und erleben



A woman and a child are splashing in a swimming pool. The child is holding a colorful unicorn inflatable. The scene is filled with water droplets and splashes.

Badespaß



Unsere Bademöglichkeiten laden Sie zu jeder Jahreszeit ins kühle Nass ein. Egal ob Stausee, Naturfreibad, Freibad oder Hallenbad, alles verspricht Plantschvergnügen für die ganze Familie.

Naturfreibad Neureichenau



Entspannen Sie auf der Liegewiese am Naturfreibad und freuen Sie sich auf das kühle Nass. Der Kinderspielplatz lädt zum Toben und Spaß haben ein. Der schöne Beachvolleyballplatz ist ins Areal des Naturfreibades integriert. Bälle können in der Touristinfo geliehen werden. Am Kiosk mit Sitzgelegenheiten können Sie sich bei einem leckeren Eis erfrischen. Die Umkleiden und Toiletten sind frei zugänglich. In Neureichenau gegenüber den Sportplätzen. Zugang jederzeit kostenlos möglich.
Hochfeld, 94089 Neureichenau

Stausee Riedelsbach



Der idyllische Stausee mit Liegewiese, Einstiegshilfe und behindertengerechtem Rundweg lädt Sie zum Entspannen ein. Auch Angeln oder die Nutzung des Grillplatzes ist möglich. Infos erhalten Sie in der Touristinformation.

Freibad im Campingpark Lackenhäuser



In der Sommer-Saison öffnet der Knaus Campingpark in Lackenhäuser das Naturfreibad mit Quellwasser, sowie ein separates Kinderschwimmbecken für die Kleinsten.

Tel. +49 8583 311, Lackenhäuser 127, 94089 Neureichenau,

Hallenbad Campingpark Lackenhäuser



Bei schlechtem Wetter können Sie das Hallenbad mit Sauna sowie Tepidarium nutzen.

Nur nach telefonsicher Voranmeldung: Tel. +49 8583 311
Lackenhäuser 127, 94089 Neureichenau

Badespaß

Weitere Bademöglichkeiten in der Umgebung

Karoli Badepark



Hallenbad mit 25-Meter-Sportbecken und Mediterraneum, Freibad mit Rutschspaß

www.urlaub-in-waldkirchen.de, 94089 Waldkirchen

Freibad Schwarzenberg



Gelände mit 4.000 m², mit beheiztem Sport-Becken, Planschbecken, Rutsche, Buffet, Liegewiese, Beach-Volleyballplatz mit Flutlicht u. v. m.

www.schwarzenberg.co.at, 4164 Schwarzenberg, Österreich

Jandelsbrunner Badesee



Schön gelegener Badesee mit Volleyballfeld und Spielplatz.

[www.jandelsbrunn.de/Freizeit und Tourismus Aktiv sein/Badesee](http://www.jandelsbrunn.de/Freizeit%20und%20Tourismus%20Aktiv%20sein/Badesee), 94118 Jandelsbrunn

Ilztalperle - Das Bad für Alle



Erstes Inklusionsbad in Niederbayern mit Schwimmbecken, Inklusionsbecken, Familienbecken, Babybecken & Spraypark
www.ilztalperle.de, 94157 Perlesreut

Erlebnisbad „peb“



Ganzjahresbadeanlage mit Freibad, Hallenbad, Saunawelt
www.peb.stadtwerke-passau.de, 94036 Passau

Badesee Gegenbach



Idyllischer Badeweiher, Sandstrand mit Steg, Umkleiden, Beach-Volleyballplatz, Seilbahn und viele besondere - von einem Holzbildhauer gestaltete - Spielgeräte.

www.breitenberg.de/bayerischer-wald/badeweiher-gegenbach-freizeitzentrum, 94139 Breitenberg

Wellnessangebote finden Sie hier:



Winter



Entdecken Sie die weiße Pracht

Der Winter in der Dreisesselgemeinde Neureichenau besticht durch sein weißes Kleid und seine große Vielfalt an Sportangeboten. Langlaufen, Schneeschuh-, bzw. einfache Winterwanderungen, Skifahren und viele andere Aktivitäten warten im Dreiländereck auf Sie und lassen Ihren Urlaub unvergessen werden.

Über unsere aktuelle Schneelage, Liftöffnungszeiten und präparierte Loipen, sowie Rodelhänge informieren wir Sie täglich auf unserem Schneebericht.





Winterwandern

Winterwandern rund um Neureichenau zu Fuß, mit Tourenski oder mit Schneeschuhen



Fernab der Skipisten erleben Sie beim Winterwandern die schöne verschneite Landschaft im Dreiländereck Bayerischer Wald. Egal ob Sie gemütlich spazieren, ausgiebig Schneeschuhwandern oder Tourenski gehen möchten, in der Dreisesselgemeinde Neureichenau finden sie Ihre ideale Route.

Gewalzte Winterwanderwege laden auch bei Schnee zum ausgiebigen Wandern ein. Die ehemalige Dreisesselkipiste erfreut sich bei Tourenskigehern immer größerer Beliebtheit.





Langlaufen und Skaten

Winterfeeling pur – auf ca. 50 Kilometer gespurten Langlaufloipen, davon drei Skatingloipen. Herrlich verschneit und idyllisch ist die Landschaft im Winter. Besonders dann, wenn man sich „langlaufend“ durch die Landschaft bewegt. Man muss nicht lange laufen, um zu den schönsten Loipen zu gelangen. Die optimale Langlauf-Infrastruktur macht dies möglich.



Anfänger finden in Altreichenau, Lackenhäuser und Neureichenau beste Bedingungen für den motivierten Einstieg und Fortgeschrittene genießen herausfordernde Touren in unserer attraktiven Wintersportregion. Ob man den klassischen Stil oder Skating bevorzugt – in der Gemeinde Neureichenau läuft man schnell zur Hochform auf. Die kompetenten Lehrer der Ski- und Langlaufschulen vermitteln in Schnupper- und Anfängerkursen die richtige Technik. Beim Skiverleih kann man gegen eine Gebühr die geeignete Ausrüstung leihen und wird dabei auch gut beraten. Mit gutem Material ausgestattet macht das Langlaufen vom ersten Schritt an Freude.



Immer informiert in der Wintersaison

Den Schneebericht mit der aktuellen Schneelage, präparierten Loipen und geöffneten Skiliften finden Sie hier:



Ski Alpin

Skilifte für die ganze Familie



© HochfichtBergbahnen GmbH



© HochfichtBergbahnen GmbH



© HochfichtBergbahnen GmbH



Skilift Bureiberg Altreichenau

Die 1 km lange Abfahrt ist ideal für Anfänger und kurzentschlossene. Hier fahren Sie Ski zu günstigen Preisen. Infos zu Öffnungszeiten: www.djk-altreichenau.de

Skilift Campingplatz Lackenhäuser

Die kurze Abfahrt ist ebenfalls ideal für Skianfänger und Familien. Infos zu Öffnungszeiten: Tel. +49 8583 311

Skizentrum Mitterdorf

Das Skizentrum ist ca. 30 km von Neureichenau entfernt. Skizentrum Mitterfirmiansreut-Philippensreut, Tel: +49 8557 239 www.mitterdorf.info

Skigebiet Hochficht - Österreich

Der Einstieg befindet sich in Schwarzenberg und ist ca. 10 km von Neureichenau entfernt. Hochficht Bergbahnen GmbH, Tel +43 7281 6361, www.hochficht.at

Rodelspaß

Mitten im Schneeparadies



Auf den Schlitten und los geht die Fahrt. Rodeln und Snow Tubing ist der Winterspaß für die ganze Familie. In der Dreissesselgemeinde Neureichenau im Dreiländereck Bayerischer Wald können Sie auf folgenden Hängen rodeln:

Rodelhang Altreichenau

Parkmöglichkeit am Freizeitzentrum Altreichenau, Branntweinhäuser 16, 94089 Neureichenau

Bureiberg am Haus Bergland

Dorfstraße 34, 94089 Neureichenau

Rodelhang am Haus Bayerwald

Duschlberg 24, 94089 Neureichenau

„Snowtubing“ und Winterrodelbahn

am Campingpark Lackenhäuser
Lackenhäuser 127, 94089 Neureichenau

Skischulen und Wintersportgeräte- verleih

Ernstl's Sport

Dreissesselstraße 9, 94089 Neureichenau
info@ernstls-sport.de, Tel: +49 8583 1314
www.ernstls-sport.de

G & S Schneesportschule

Dorfstraße 43, 94089 Neureichenau
info@skischule-dreilaendereck.de
Tel: +49 8556 549
www.gs-schneesportschule.de



Ausflugsziele



Das Dreiländereck bietet Ihnen die ideale Ausgangslage für zahlreiche Ausflüge

Outdoor-Vergnügen

Pferdekutschfahrten

Sammerhof

(Entfernung ca. 17 km)
Romantische Fahrten durch die Winter- oder Sommerlandschaft
www.pferdekutschenfahren-bayerischer-wald.de, 94078 Freyung



Hochseilpark Böhmerwald

(Entfernung ca. 22 km)
Böhmerwaldlerdorf „Ramenai“ mit 8 Kletterparcours von Baum zu Baum
www.ramenai.at/hochseilpark-boehmerwald/, 4161 Ulrichsberg, Österreich



Sommerrodelbahn

Bärenbob

(Entfernung ca. 38 km)
1.250 Meter lange spektakuläre Abfahrt
www.baerenbob.de, 94481 Grafenau



Nationalparkzentrum Lusen

(Entfernung ca. 35 km)
Tier-Freigelände, u. a. Dauerausstellung im Hans-Eisenmann-Haus, teilweise rollstuhlgerecht
www.nationalpark-bayerischer-wald.bayern.de, 94556 Neuschönau



Freilichtmuseum Finsterau

(Entfernung 38 km)

Unter freiem Himmel entfaltet sich ein begehrbares Stück vergangener Wirklichkeit mit detailgetreu aufgebauten Bauernhöfen und Häusern.

www.freilichtmuseum.de,
94151 Finsterau



Keltendorf Gabreta

(Entfernung 40 km)

Archäologischer Erlebnispark auf den Spuren der keltischen Vorfahren
www.gabreta.de, 94160 Ringelai



Tierpark Altenfelden

(Entfernung 47 km)

Wildpark mit rund 213 verschiedenen Tierarten und schöne Rundwanderwegen. www.tierpark-altenfeldne.at,
A- 4121 Altenfelden



Wildpark Schloss Ortenbug

(Entfernung 55 km)

Über 90 Spielstationen auf 200.000 m² wie z. B. Kletterfelsen, Piratenküste, Seilrutsche, Gokart-Arena, Indoor-Kids-World, Hochseil-Klettergarten u. v. m.
www.ikuna.at, A-4723 Natternbach



Minigolf Gut Riedelsbach

(Entfernung ca. 5 km)

Minigolfanlage mit 18 Bahnen
www.gut-riedelsbach.de/minigolf-bayerischer-wald.html
94089 Neureichenau



Minigolf Lackenhäuser

(Entfernung ca. 7 km)

Minigolfbahnen mit Spielplatz
www.knauscamp.de/lackenhaeuser
94089 Neureichenau



Ausflugsziele Outdoor-Vergnügen



Pullman City

(Entfernung 47 km)
Erlebnispark als „lebende Westernstadt“
www.pullmancity.de, 94535 Eging a. See



Ikuna Natur-Erlebnispark

(Entfernung 55 km)
Über 90 Spielstationen auf 200.000 m² wie z. B. Kletterfelsen, Piratenküste, Seilrutsche, Gokart-Arena, Indoor-Kids-World, Hochseil-Klettergarten u. v. m
www.ikuna.at, A-4723 Natternbach



Edelwies

Natur- und Freizeitpark

(Entfernung 105 km)
Nervenkitzel und Naturerlebnis. Attraktionen wie Coaster, Trampolinpark, Super-schaukel, Maibaumflieger, Traktorbahn, uvm. in Verbindung mit idyllisch gelegenen Naturareal und Tierpark.
www.edelwies.com, 94362 Neukirchen



Dreiflüssestadt Passau

(Entfernung 46 km)
Dom, Veste Oberhaus, Museen, historische Stadtführungen, Schiffsfahrten
www.passau.de, 94032 Passau



Krumau

(Entfernung 78 km)
UNESCO Weltkulturerbe Altstadt mit Bürgerhäusern aus dem 16. Jhd, Schloss und Burganlage, historische Flossfahrten auf der Moldau, www.ckrumlov.info/de
CZ- 381 01 Český Krumlov



Indoor-Aktiv

Villa Sinnenreich – Museum der Wahrnehmung

(Entfernung: 34 km)

Können Sie den Unterschied zwischen Realität und Illusion im außergewöhnlichen Museum der Wahrnehmung erkennen?

www.villa-sinnenreich.at, A-4150 Rohrbach-Berg

Granitzentrum Steinwelten Hauzenberg

(Entfernung 20 km)

Die Geschichte der Granitgewinnung in der Dreiländerregion wird mit modernen Medien und klassischer Ausstellung, spannenden Inszenierungen, sowie einem Freigelände mit Schausteinbruch lebendig.

www.granitzentrum.bayern, 94051 Hauzenberg

Graphit Besucherbergwerk Kropfmühl

(Entfernung 22 km)

Im einzigen Graphitbergwerk Deutschlands, entdecken Sie die Welt der Bergleute von damals bis heute und erfahren alles rund um das Mineral Graphit. Ausgerüstet mit Helm und Schutzkleidung können Sie im Berg Führungen mitmachen.

www.graphit-bbw.de, 94051 Hauzenberg

Karoli Eissporthalle

(Entfernung 14 km)

Eislaufvergnügen, Eisstockschießen und Eishockey

www.urlaub-in-waldkirchen.de, 94089 Waldkirchen

Eishalle Freyung

(Entfernung 25 km)

Schlittschuhlaufen und Eisstockschießen in der 32x15 Meter großen Kunsteishalle, www.freyung.de, 94078 Freyung- Solla

Babalu Funpark (Entfernung 38 km)

Bärenstarke Indoor-Erlebnisswelt für großen Spaß bei schlechtem Wetter, www.babalu-grafenau.de, 94481 Grafenau

Kletter- und Boulderhalle „Der Steinbock“

(Entfernung 45 km)

Kreatives Bouldern in der Halle oder Außenbereich in allen Schwierigkeitsgraden, www.dersteinbock-passau.de, 94036 Passau

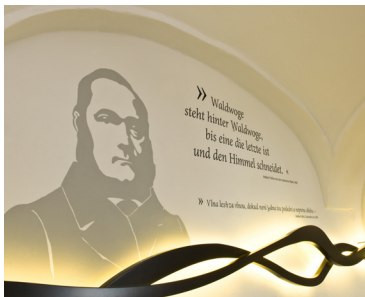
Tipp: Schwimmbäder finden Sie auf den Seiten 32-35

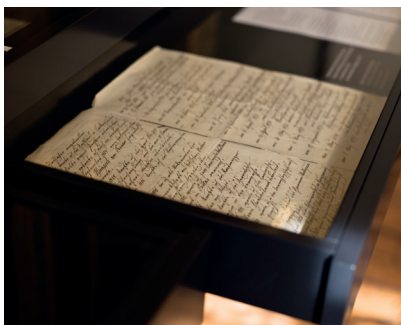
Adalbert Stifter

(1805-1868)

Die Gemeinde Neureichenau, insbesondere der Ortsteil Lackenhäuser, ist geprägt von Spuren des österreichisch-böhmischen Dichters und Schriftstellers Adalbert Stifter (1805-1868).

Die Gegend kannte Adalbert Stifter bereits durch Erkundungen von seinem Heimatort Horni Plana / Oberplan, als er den Wald des Dreissesselberges durchstreifte. Lackenhäuser wurde jedoch insbesondere in seinen späteren Jahren ein wichtiger Ort. Der Schriftsteller fand im Rosenberger Gut Erholung und seine schöpferische Kraft um sich ganz und gar seiner Schreibezeit zu widmen.





„Stifter und Wald“

Museum im Rosenberger Gut

Die Gemeinde Neureichenau ist stolz auf ihr Museum „Adalbert Stifter und der Wald“ – ist es doch deutschlandweit das einzige Museum, welches dem Dichter und Maler Adalbert Stifter gewidmet ist. In den Räumen des Ladenstöckls im Rosenberger Gut, befindet sich seit 2014 ein modernes Museum, das an den Dichter erinnert und einzelne Aspekte seines Lebens beleuchtet, sowie von der allgemeinen Geschichte des Rosenbergerhauses erzählt.

Auch für Kinder gibt es im Museum viel zu entdecken: In der Schreibwerkstätte locken Federkiel und Tinte die Kinder zum Erproben der Kurrentschrift, mit der Stifter geschrieben hat. Führungen für Schulklassen dem jeweiligen Alter der Kinder angepasst sind auch möglich.

Lackenhäuser 146 | 94089 Neureichenau
stifter-museum@neureichenau.de
Tel. 08583 9790033 (Museum)
Tel. 08583 960120 (Touristinfo)

Öffnungszeiten, Preise sowie Veranstaltungen
und sonstige Infos zum Museum:



Waldwooge steht hinter Waldwooge

bis eine die letzte ist und den Himmel

schneidet.

„Aus dem bayerischen Walde“
von Adalbert Stifter

Museen & Ausstellungen



Auswanderermuseum im Emerenz-Meier-Haus „Born in Schiefweg“

(Entfernung 15 km)

Kleines, aber feines Museum, das im Geburtshaus der Heimatdichterin Emerenz Meier die Geschichte der Auswanderung aus dem Bayer- und Böhmerwald nach Amerika erzählt. www.born-in-schiefweg.de, 94065 Waldkirchen

Museum „Goldener Steig“ (Entfernung 15 km)

Museum über den mittelalterlichen Salzhandel und dem Handelsweg „Goldener Steig“, www.museum-goldener-steig.de, 94065 Waldkirchen

Penninger Besucherzentrum (Entfernung 17 km)

Ausstellung rund um die Spirituosenherstellung und geführte Touren durch die Whiskybrennerei (rollstuhlgerecht) www.penninger.de, 94065 Waldkirchen

Schramlhaus mit Wolfsteiner Heimatmuseum (Entfernung 20 km)

Im Schramlhaus, das heute älteste bäuerliche Anwesen in Freyung zeigt in seinem Museum anschaulich und prägnant die Rodungs- und Siedlungsgeschichte des Wolfsteiner Landes, dem damaligen „Abteiland“, www.freyung.de, 94078 Freyung

JagdLandFluss-Museum im Schloss Wolfstein (Entfernung 20 km)

Als zentrales Thema gilt hier die Jagd aus naturwissenschaftlicher und kulturhistorischer Sicht, dargestellt in einem Museum für die Region. www.jagd-land-fluss.de, 94078 Freyung

Besucherbergwerk Graphit Kropfmühl

(Entfernung 22 km)

Mit Helm und Kittel geht es Untertage im einzigen Graphitbergwerk Deutschlands, www.graphit-bbw.de, 94051 Hauzenberg

Haus am Strom

(Entfernung 37 km)

Umweltstation des Landkreises Passau, Erlebnisausstellung über Natur, Energie und Wasser

www.hausamstrom.de, 94107 Untergriesbach

Glasmuseum Frauenau

(Entfernung 60 km)

Hier entdecken Sie, wie sich Europa in den funkelnden Gläsern baye-rischer und böhmischer Glasleute spiegelt.

www.glasmuseum-frauenbau.de, 94258 Frauenau

Bergglashütte Weinfurtner

(Entfernung 27 km)

Glasmacher-Vorführungen, Ausstellung & Verkaufsfiliale

www.weinfurtner.de, 94078 Freyung

Glasbläserkunst Mauth

(Entfernung 30 km)

Glasmacher-Vorführungen, Kugelblasen, Verkaufsfiliale

www.glasblaeserkunst-mauth.com, 94151 Mauth



Tradition & Brauchtum

Bayerische Kultur für Jung & Alt

Die Gemeinde Neureichenau im Bayerischen Wald besticht im Sommer wie Winter durch eine Vielfalt an Veranstaltungen, organisiert von meist ehrenamtlich tätigen Bürgern. Egal ob wöchentlich wiederkehrende Veranstaltungen oder top Event Highlights, die ganz groß im Urlaubskalender markiert werden. Das bunte Vereinsleben in den Ortschaften schafft tolle Veranstaltungen auf die man sich das ganze Jahr freuen kann. Darunter sind das überregional bekannte Sportevent „Tag des Sportes“, kulinarische Events wie Grillfeste oder traditionelle Eventklassiker wie „Maibaumaufstellen“. Nicht zu vergessen die international bekannte „Raubnacht Alt-reichenau“.



Unsere aktuellen Veranstaltungen:



traditionell

authentisch

echt bayerisch





Gastronomie

Urlaub und Genuss gehören
zusammen



Genießen Sie die kulinarische Vielfalt in der Gemeinde Neureichenau. In der Dreisesselgemeinde gibt es eine abwechslungsreiche Gastronomie – von Restaurant über Gasthaus bis hin zur Pizzeria oder dem echten traditionellen bayerischen Wirtshaus. Alles was das Herz nach einem wunderschönen Wandertag an der frischen Luft, bei einem Ausflug oder einem Tag auf Skiern begehrt, finden Sie hier. Das heimische Wasser kommt direkt vom Dreisesselberg und bietet eine hervorragende Grundlage für jede Art von Gerichten.

www.neureichenau.de/urlaub-und-genuss-gehoren-zusammen





Mobilität

Von A nach B - unterwegs in und um Neureichenau

Mit dem Bus:

LINIE 501: Waldkirchen – Jandelsbrunn – Neureichenau – Haidmühle – Philippsreut

LINIE 506: Altreichenau / Jandelsbrunn – Kaltwasser – Hintereben – Spitzenberg – Jandelsbrunn und zurück

LINIE 507: Altreichenau – Gsenget – Binderbruck – Neureichenau – Altreichenau / Lackenhäuser

LINIE 510: (Altreichenau-) Neureichenau – Riedelsbach – Lackenhäuser

LINIE 606: „Dreisesselbus“ Touristischer Verkehr in der Sommersaison von Mai bis Oktober

Fahrplanerweiterung durch Rufbus möglich.

Carsharing:

„Mikar“ bietet einen 9-Sitzerbus in der Ortsmitte Neureichenau an.

Busfahrpläne, Rufbusauskunft, Carsharinginformationen, sowie weiter Beförderungsmittel finden Sie auf unserer Website:



E-bike

E-Bike Verleih in der Gemeinde Neureichenau

Verleihstationen:

Edeka Rauch, 2 Erwachsenenräder
Branntweinhäuser 10, 94089 Neureichenau
Tel. 08583-376

Knaus Campingplatz, 2 Erwachsenenräder
Lackenhäuser 127, 94089 Neureichenau
Tel. 08583-311

eBike-Center Denk
Dreisesselstraße 39a, 94089 Neureichenau
Tel. 08583 960747

Die Akkukapazität reicht für ca. 50 km bis 90 km – je nach Fitness des Radlers. Das Ladekabel wird mitgeführt, Sie können Ihr E-Bike an normalen Steckdosen aufladen.



E-Ladestationen

Lademöglichkeiten für E-Autos

Tankstelle Autohaus Denk

Dreisesselstraße 39, 94089 Neureichenau

1x Ladepunkt mit 22 KW

1 x Schnelllader 50 KM

Parkplatz Freizeitzentrum Altreichenau

Branntweinhäuser 17, 94089 Neureichenau

1x Ladesäule mit 22 KW

Parkplatz Haus Bayerwald

Duschlberg 24, 94089 Neureichenau

2 x Ladesäulen mit 22 KW

Parkplatz 1. Bier und Wohlfühlhotel Gut Riedelsbach

Gut Riedelsbach 12, 94089 Neureichenau

20 x Wallboxen bis 22 KW

2 x Hypercharger 50 KW

Kreditkarte/ Ladekarte erforderlich



Gästekarte

Mit unserer Gästekarten erhalten Sie neben vielen kostenlosen Leistungen auch bei zahlreichen Attraktionen in und um Neureichenau Vergünstigungen.

Weitere Infos und Vergünstigungen hier abrufen:



Die Dreisesselgemeinde

Neureichenau freut sich

auf Ihren Besuch



Touristinfo Neureichenau

Dreisesselstr. 8

94089 Neureichenau

08583 9601-20

tourismus@neureichenau.de

www.neureichenau.de



NEUREICHENAU

IM **3**KLANG DER NATUR